

Caderzone, PNAB, 15 maggio 2009

**1° Workshop Nazionale Carta Europea del Turismo sostenibile
“Esperienze a confronto e nuove opportunità”**

**La Carta Europea del
turismo sostenibile nelle aree protette
e l'esperienza del Parco Alpi Marittime**

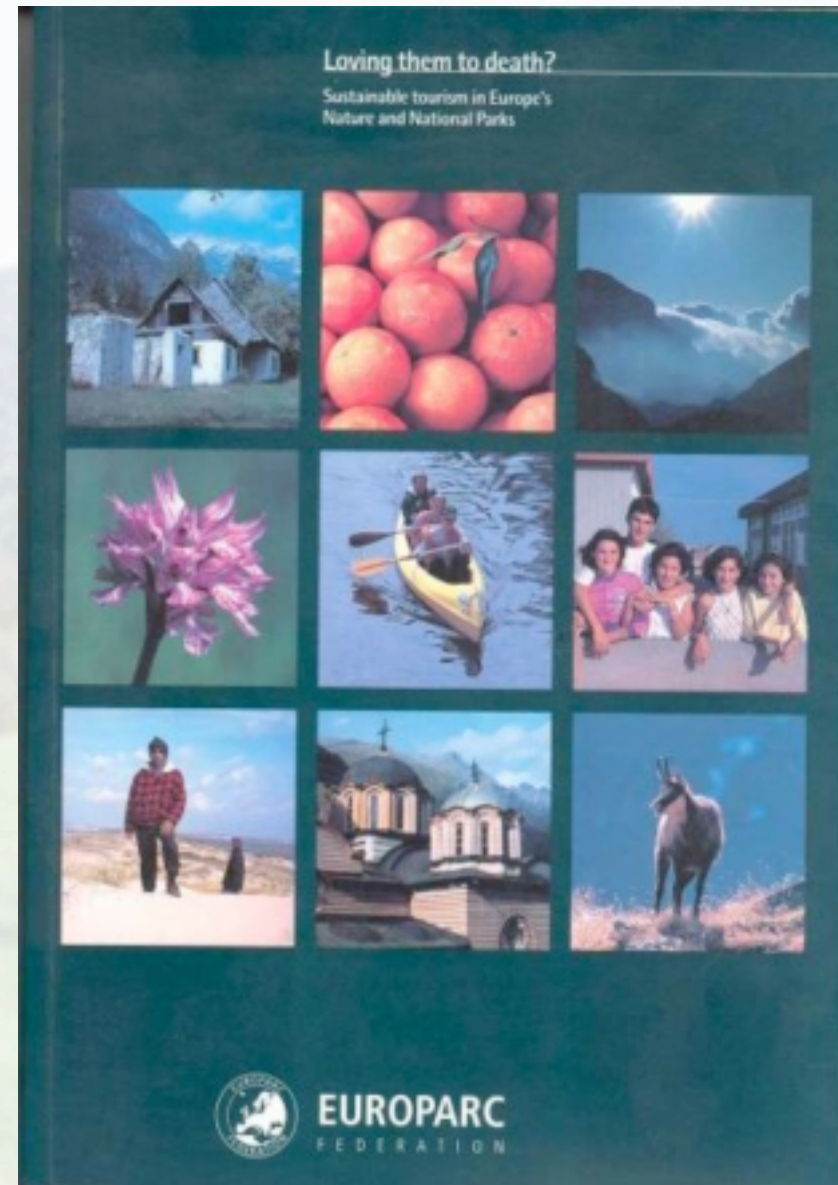
**Patrizia Rossi Direttore Parco Alpi Marittime
Chair, EUROPARC Evaluation Committee,
European Charter for sustainable tourism in protected areas**

LOVING THEM TO DEATH?

Gli scopi dei parchi sono contraddittori: è possibile conciliare conservazione e sviluppo?

Riflessioni di un gruppo di lavoro sugli effetti del turismo nelle aree protette (EUROPARC 1993)

necessario creare uno strumento!



Nasce la Carta Europea per il Turismo Sostenibile

Un progetto LIFE (1996-1999) sviluppato a nome della Federazione EUROPARC dalla Federazione dei Parchi Regionali Francesi, attraverso un **Comitato di coordinamento** composto da:

- A) **10 parchi pilota in 6 paesi europei**
- B) **rappresentanti del Settore Turistico a livello nazionale e locale**
- C) **rappresentanti a livello globale delle Organizzazioni Turistiche e di Protezione dell'Ambiente**

Che cos'è?

un metodo per aiutare le aree protette e i loro operatori turistici a definire il loro proprio programma di sviluppo turistico durevole, per mezzo di un approccio **strategico e partenariale**

non un marchio di qualità, ma un premio per **un processo di miglioramento** a livello sia di territorio sia di singola impresa turistica



DEFINIZIONE DI TURISMO SOSTENIBILE:

Deriva dai principi dello *sviluppo sostenibile* (Rio de Janeiro 1992) applicati al turismo nelle aree protette

« Ogni forma di sviluppo, allestimento o attività turistica che rispetta e preserva a lungo termine le risorse naturali, culturali e sociali, e contribuisce in modo positivo e equo allo sviluppo economico e al miglioramento della qualità di vita delle persone che vivono, lavorano o soggiornano nelle aree protette »

Com'è strutturata?

Premessa: definizione e scopo

Impegno, in tre parti:

- A) Impegno del Parco
- B) Impegno dell'Operatore turistico
- C) Impegno dell'Agenzia di viaggi

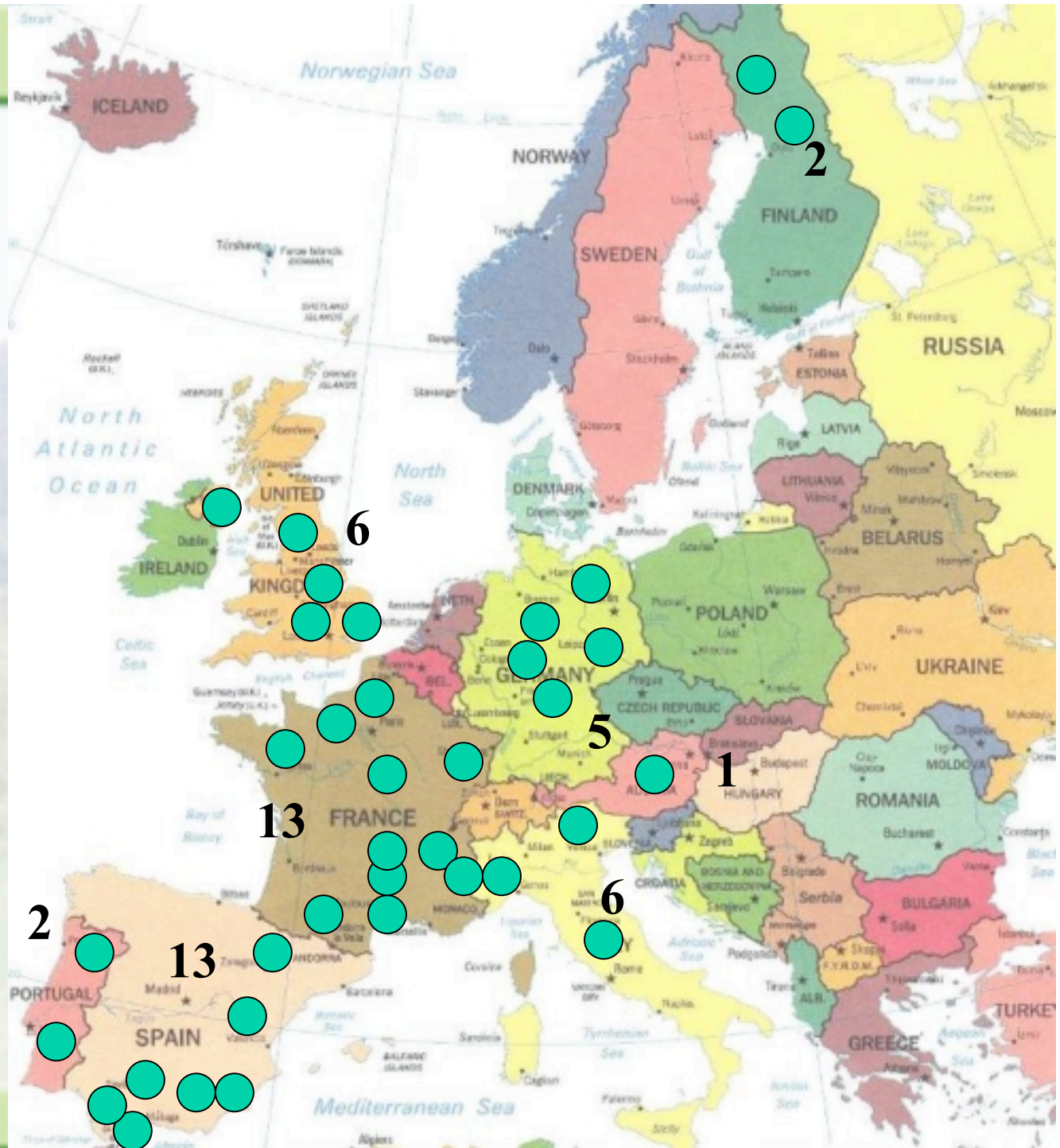
Qual è l'impegno del Parco?

- 1- rispettare i principi del turismo durevole adattandoli al contesto locale**
- 2- definire una strategia a medio termine (5 anni)**
- 3- dalla strategia al programma d'azione:**
 - miglioramento della qualità dell'offerta turistica
 - creazione di un'offerta turistica specifica
 - sensibilizzazione del pubblico
 - formazione degli operatori.....
- 4- far convalidare il progetto**
- 5- valutare i risultati della strategia**
- 6- rinnovare l'adesione alla Carta**

Network

2008: 48 aree protette!

Finland 2
UK 6
Germany 5
Austria 1
France 13
Spain 13
Portugal 2
Italy 6



Organizzazione attuale

Struttura

Coordinamento:

**Europarc Headquarters: Richard Blackman, Deputy Director
Petra Dippold**

Valutazione:

Europarc Consulting: Wilf Fenten

**Evaluation Committee: Patrizia Rossi (Chair)
Richard Denman
Josep Maria Prats
Mila Dahle
Manfred Pils**

Valutatori (una ventina)

Iniziative e attività

Internet

www.european-charter.org

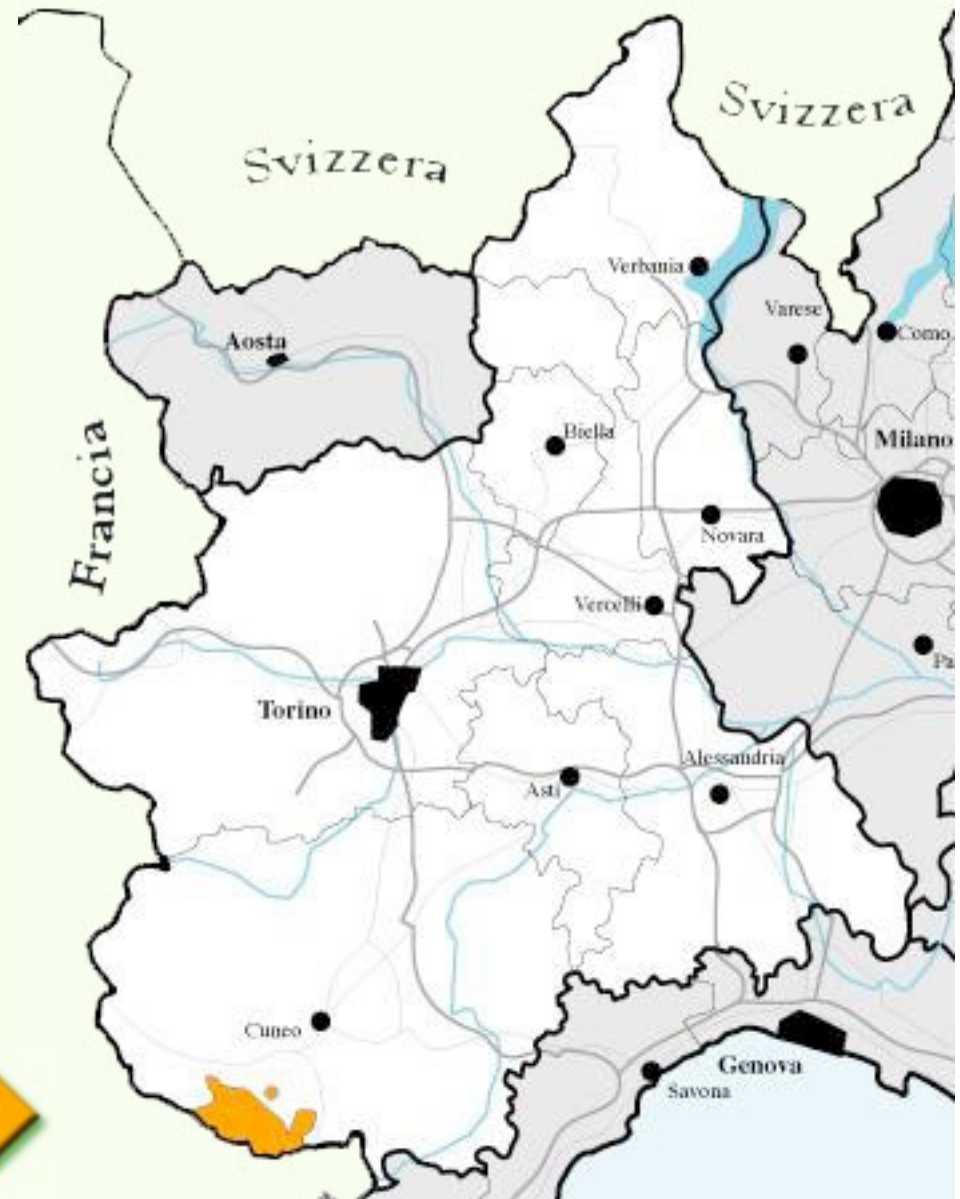
info@european-charter.org

Newsletter

Members Forum and Networking meetings:

- Vilm 2004
- Hannover 2005
- Reisepavillon 2006-2007
- Cairngorms giugno 2007
- PNAM/PNM giugno 2008
- Sierra Nevada 1-5 giugno 2009

IL PARCO REGIONALE DELLE ALPI MARITTIME



Un esempio: Il Parco Naturale delle Alpi Marittime

Ente strumentale della Regione Piemonte

Istituito nel 1995 dall'accorpamento e ampliamento del Parco Regionale dell'Argentera (26000 ettari, 1980) con la Riserva del Bosco e Laghi di Palanfré (1500 ettari, 1979)

superficie attuale 28.000 ettari, da quota 800 a quota 3300 m s.l.m.

montagne, ghiacciai, boschi laghi

zona montana scarsamente sviluppata, problemi di spopolamento

è stato uno dei dieci **parchi pilota** a livello europeo che, a partire dal 1995, hanno contribuito a sviluppare insieme con altri partners la Carta Europea del Turismo sostenibile nelle aree protette.

Il territorio protetto

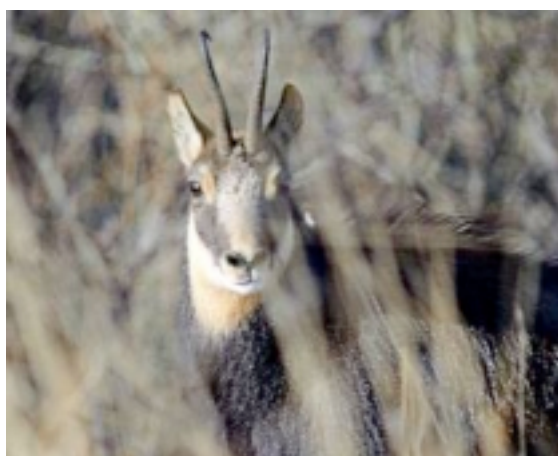
Provincia di Cuneo

Comuni di



- Aisone
(259 abitanti)
- Entracque
(864 abitanti)
- Valdieri
(965 abitanti)
- Vernante
(1311 abitanti)

...flora e fauna uniche...



Il parco offre: sport e relax in uno scenario stupendo...



Il parco offre: sport e relax in uno scenario stupendo...



...paesaggi umani...



storia: riserva di caccia reale



...cultura...



...e tradizioni



MOTIVAZIONI DI ADESIONE ALLA CARTA

nella legge istitutiva tra le finalità del parco si legge:

- tutelare e conservare le caratteristiche naturali, ambientali e paesaggistiche del territorio anche in funzione dell'uso sociale di tali valori
- promuovere ed organizzare il territorio per la fruizione a fini didattici culturali scientifici e ricreativi
- migliorare le condizioni economiche e sociali delle popolazioni residenti, promuovendone la qualificazione delle condizioni di vita e di lavoro

Tali finalità sono perfettamente in linea con i principi della Carta

Il processo di adozione della Carta

1998

Coordinamento esterno

Intervento di una équipe di esperti per l'analisi, l'animazione delle discussioni e la redazione

Analisi del territorio: primi elementi raccolti dagli esperti, analisi SWOT
analisi dei punti forti, punti deboli, rischi, opportunità in riunione operatori

Incontri con le autorità, le imprese e le organizzazioni locali

Bozza della strategia redatta dagli esperti: discussione in
gruppi di lavoro, commento e revisione

2000

Presentazione e adozione del documento di Strategia
importante: la strategia costituisce stralcio del piano
socio-economico (legge 394) ed è stata fatta propria dalla
Comunità del Parco (Comuni, Comunità Montane, Provincia)

2001

Presentazione candidatura EUROPARC
valutazione esperto indipendente
FIRMA DELLA CARTA

2006

Valutazione risultati
e rinnovo CARTA

Implementazione dei vari step
del **piano di lavoro**

PRIME AZIONI REALIZZATE O IN CORSO

Costituzione Settore turismo e comunicazione del Parco

Costituzione Associazione Ecoturismo in Marittime

Formazione professionale e qualificazione (Manuale operatori, corso gestione strutture, corso di Inglese, viaggio studio al parco della Garrotxa, scambio con Mourne Mountain)

Identificazione degli operatori (targa)

Redazione progetto INTERREG e contratto di animatore dell'Associazione

Gestione e monitoraggio dei flussi

Programma estivo traversate, Gestione aree attrezzate e parcheggi, interviste e conteggi, questionario (*dati raccolti, in corso di elaborazione*)



ORGANIZZAZIONE

Associati (quota 100 euro)

- **37 operatori locali** (la quasi totalità)
che hanno aderito dichiarando di condividere i principi della Carta;
- **2 Comunità Montane**;
- **4 Comuni**
che si sono impegnati a finanziare l'associazione sulla base di un programma annuale con un contributo che tiene conto di: n. residenti, n. imprese turistiche, n. imprese aderenti all'associazione, superficie protetta, entrate ICI
- **Parco**, che contribuisce con 5.000 euro + raddoppio quote associati privati.



ISTITUZIONE

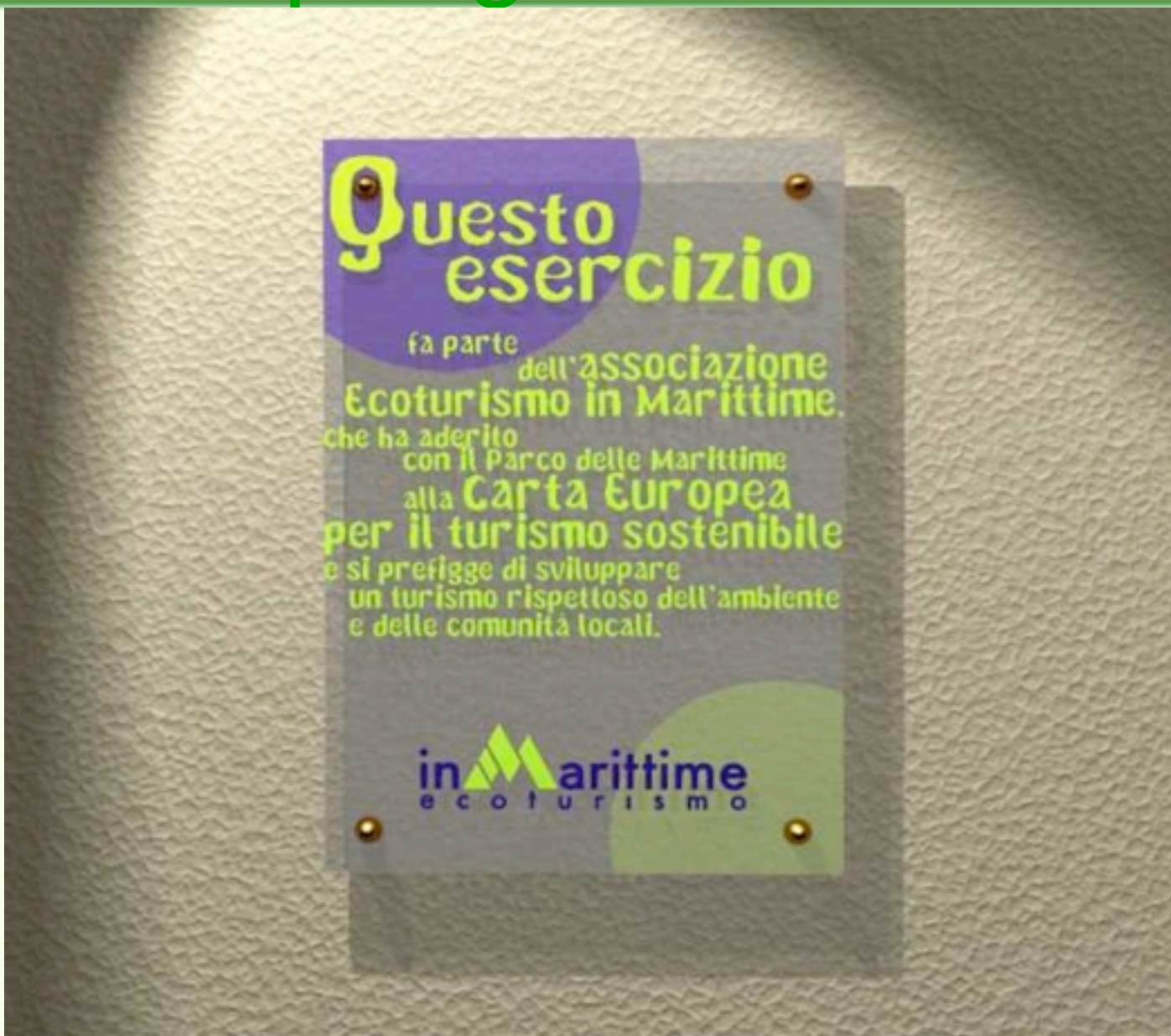
Azioni predisponenti la creazione:

Pubblicazioni: stampa nei «Quaderni del Parco» e diffusione presso tutte le strutture turistiche della Strategia di sviluppo e del Manuale per operatori; confronto sui contenuti

Corso di formazione: incontri a cura del Parco per condivisione di obiettivi e azioni da sviluppare in ambito turistico, incontri a cura di Acta per applicazione delle indicazioni contenute nel Manuale; partecipazione: 20 operatori circa

Viaggio di studio: visita al Parco della Garrotxa (Catalogna) per confronto diretto con una realtà in cui è in avanzata fase di applicazione la Carta del Turismo Sostenibile

Visibilità per gli associati



Partecipazione a fiere : REISEPAVILLON, Hannover



e campagne promozionali



Progetto Internazionale di reintroduzione del Gipeto
 rete osservatori Alpi Occidentali

IDENTIFICAZIONE DEGLI UCCELLI
 Durante i primi due anni di età i gipeti rilasciati sono riconoscibili dalla marcatura ottenuta con decolorazione delle penne; in seguito possono essere distinti soltanto le classi di età. A titolo di esempio sono riportate le silhouette di un animale marcato (il gipeto ultimo rilasciato denominato *Finis*) e di animali appartenenti a classi di età differenti.

LA SILHOUETTE E' VISTA DA SOTTO

E' quindi possibile osservare gipeti senza marchio, oppure con marchio diverso da quello sopra indicato. Indica sotto le diverse e particolari caratteristiche dei gipeti osservati (eventuali marchi, segni di usura, contorni di colore fin le volte partì delimitate da linee sul disegno).

Descrizione:

NATURA: osservazione gipeti

e visite guidate
al sito di rilascio



**manifestazioni e
eventi per il rilascio**



**film,
versioni
italiana
e
francese**





alpha 



Area faunistica e centro informazioni sul lupo

Giardino botanico e giardino delle farfalle



Centri visita, aree picnic, parcheggi



**Posti di lavoro per
giovani locali (GESAM)**

CULTURA:
residenze reali...



Qualità e atmosfera nel rispetto dell'ambiente



ECOLABEL:
Rifugi e campeggi



un negozio perduto e ritrovato: l'osteria dei "Bateur"



Palanfré: una borgata abbandonata...



...oggi ripopolata

prodotti da valorizzare: "tuma e bodi"



tuma&bodi
serate gastronomiche

Appuntamenti
con i ristoratori
dell'Associazione
Ecoturismo in
Marittime.



Info: Parco delle Alpi Marittime
Piazza Rogiosi Elena 30 - Valdieri
Tel. 0171 97297
www.parcodellealpi.marittime.it

tuma & bodi

A febbraio e a marzo i ristoratori del Parco, aderenti all'Associazione Ecoturismo in Marittime, promuovono Tuma&Bodi, ciclo di appuntamenti gastronomici che si svolgeranno in locali di Valdieri ed Entracque.

Fornaggio (tuma) e patate (bodi) sono stati eretti a simbolo dell'iniziativa in qualità di prodotti autentici della tradizione delle valli delle Alpi Marittime già a partire dalla fine del 1700. I menu proposti dai ristoratori comprendono oltre i formaggi e le patate anche altri prodotti locali o della tradizione culinaria che condurranno i clienti in un viaggio di scoperta attraverso i "sapori e i saperi" delle Alpi Marittime.

Venerdì 24 Febbraio
Lu Garin Rus
Andonno – Tel. 0171/97237

Venerdì 3 Marzo
Ca di Rous
Entracque – Tel. 0171/978283

Sabato 11 Marzo
Locanda del Falco
Valdieri – Tel. 0171/976720



Campagne di sensibilizzazione e informazione

Differenzia i tuoi rifiuti

Preserviamo l'ambiente per un futuro migliore. Tutti insieme.

Parco Nazionale Alpi Marittime



progetto riciclando

In collaborazione con:
Comune di Entracque - Comune di Valdieri - Comunità Montana Valli Gesso e Vermentagna
Corpo Forestale dello Stato / Coordinamento provinciale di Cuneo
Club Alpino Italiano sezioni di Cuneo e Ligure

Noi e l'ambiente

Questa struttura, grazie al costante impegno per la riduzione dell'impatto ambientale inevitabilmente generato, è entrata a far parte dell'Associazione Ecoturismo in Marittime, realtà che attraverso spirito di gruppo e di collaborazione, ci guida verso il raggiungimento di importanti e concreti obiettivi:

- risparmio energetico
- risparmio idrico
- riduzione inquinamento ambientale
- riduzione e corretto smaltimento dei rifiuti

Ovviamente, per raggiungere i migliori risultati possibili, è molto importante il contributo dei nostri ospiti ai quali chiediamo di seguire le semplici indicazioni sotto riportate.



Ricordate di spegnere le luci.
Se il riscaldamento è acceso, ricordate di chiudere le finestre dopo aver areato i locali. Se la temperatura dei locali è troppo elevata, segnalatelo al personale.



Chiudere l'acqua mentre vi lavate i denti.
Chiudete l'acqua mentre vi fate la barba (riempite il lavandino).
Nella doccia, chiudete l'acqua mentre vi insaponate.
Avvisate il personale se riscontrate perdite d'acqua.



Utilizzate gli appositi cestini per la raccolta differenziata.
Utilizzate il cestino della carta al posto del WC, quando possibile.



Per quanto possibile usate mezzi di trasporto collettivi.



Nei luoghi pubblici è vietato fumare. Nelle camere si invita gentilmente a non fumare e preservare l'integrità dell'aria.



Compilate il questionario. Le preziose indicazioni raccolte ci aiuteranno a migliorare la qualità del servizio e dell'ambiente. Grazie.

Vi invitiamo a contribuire al rispetto della politica ambientale accettando il cambio di lenzuola ed asciugamani su vostra richiesta.

maritime
avventura ed evasione nel parco



25 / 06

ATTORNO E IN CIMA
ALL'ARGENTERA
(25-27 giugno)

Un tour attorno all'Argentera di
escursionismo impegnativo e
spassoso facile con le "guide alpine
Corno" per assaporare i grandi
paesaggi delle Alpi Marittime che
spaziano sino al mare.

26 / 06

GLI SPECCHI DELL'ARGENTERA
Escursione ai laghi di frammonta
belvedere sul Massiccio dell'Argentera

28 / 06

Iniziative per ampliare la stagione

suoni di maritime
2008



Col Mercantour: il gemellaggio

Dal 1987 il Parco è gemellato con il Parco francese del Mercantour, che incontra lungo un confine di 35 km.



Diploma europeo del Consiglio d'Europa per l'ambiente.

un'unica Carta transfrontaliera con il Parco Nazionale del Mercantour!

Primo incontro operatori F/I: Tenda, 24/5/04



Parcs sans frontière *Parchi senza frontiere*

Incontri transfrontalieri
“Verso la carta europea
del turismo sostenibile per il territorio
dei Parchi Alpi Marittime - Mercantour”

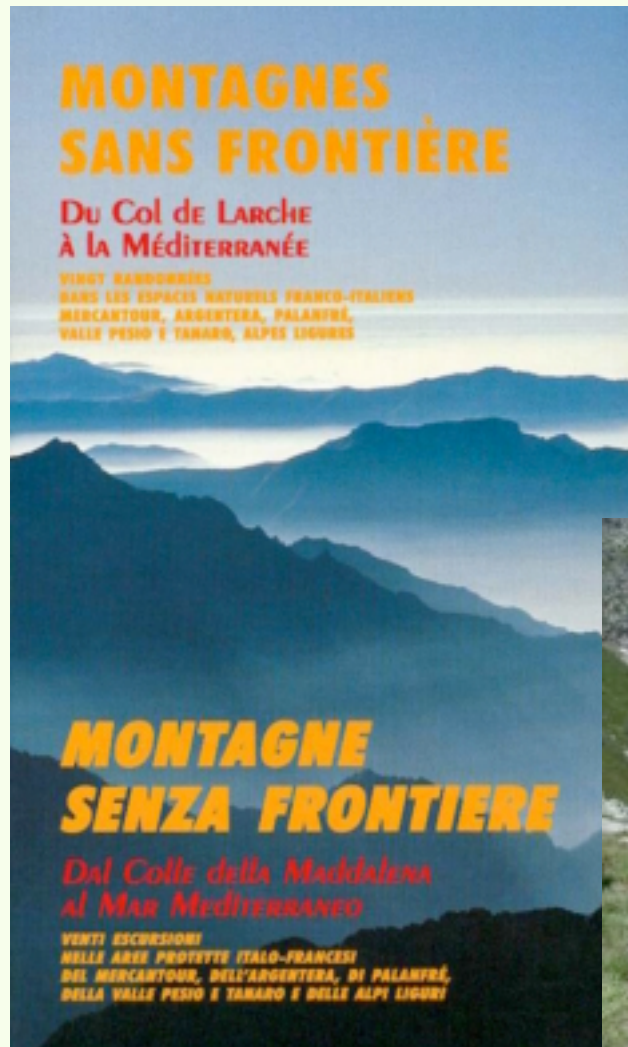
Rencontres transfrontalières
“Vers la charte européenne
du tourisme durable pour les territoires
des Parcs Alpi Marittime - Mercantour”

Presentazione strategia Mercantour: Nizza, Nov 04

Convegno Internazionale Turismo Sostenibile: Nizza, Dic 05

Ottenimento Carta Mercantour ottobre 2006

itinerari transfrontalieri



e segnaletica comune

Visite di studio e seminari



Slow Food

12 e 13 dicembre 2006
Valdieri, sede del Parco naturale Alpi Marittime
Quale scelta per un turismo sostenibile?

La SV è cordialmente invitata all'incontro:
La logica delle certificazioni
Clima ed energia: quale connessione?
martedì 12 dicembre 2006

Il manuale

08

Vraiment pour tous

Veramente per tutti

09

Vivons les quatre saisons !

Viviamo le quattro stagioni!

10

Una vacanza indimenticabile o da dimenticare

Des vacances inoubliables ou à oublier

Alpi Marittime | Mercantour

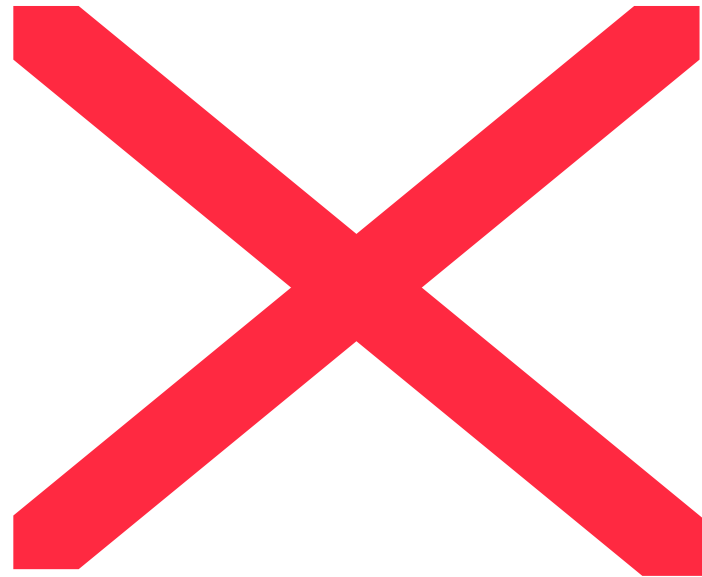
il Turismo che vorrem

Strategie per uno sviluppo sosten

le Tourisme que nous voudrions

Strategies pour le développement durable

Il Gran Tour



IMPATTO DELLA CARTA SUL TERRITORIO

- Miglioramento dell'atteggiamento verso il parco da parte degli operatori locali, opportunità di dialogo e condivisione di obiettivi
- Migliore utilizzo dell'opportunità "parco" da parte degli operatori e acquisizione della consapevolezza che la qualità del territorio rappresenta una risorsa
- "Visibilità" del processo adottato (targhe, materiale promozionale)
- Orientamento dell'offerta in senso sostenibile
- Impulso all'attività (aumento arrivi e presenze, aumento occupati nel settore, apertura nuovi esercizi)
- Graduale miglioramento della qualità
- Graduale migliore soddisfazione dei visitatori
- Migliore protezione e gestione del territorio, non IMPOSTA ma PARTECIPATA

Per concludere

- La Carta è stata il motivo che ha portato gli attori locali a lavorare insieme tra loro e con il Parco
- ci ha fornito un metodo e degli strumenti di lavoro
- costituisce un riconoscimento ufficiale per il lavoro fatto
- altri parchi impegnati nello stesso processo con cui scambiare esperienze e idee
- un grande progetto transfrontaliero col Parc du Mercantour

GRAZIE dell'attenzione